

Vision System VS100 – Die Höhe macht den Unterschied!

Optische Bestückungsprüfung von Bauteilträgern



VS100 mit Unterbau

Leistungsmerkmale

- Geeignet für alle Standardanwendungen
- Anpassung an wechselnde Prüflinge durch Höhenverstellung der Kamera-/Beleuchtungsbox

Optional:

- Unterbau
- Erweiterung durch Schrauberstation



VS100

Ausstattung



Optional: Schrauberstation zur Bestückungsfixierung



Detail: Ausgefahrene Schublade mit Prüflingsaufnahme



Innenansicht: Ausgereifte Kameratechnik für effiziente Bestückungsprüfungen

Alle Systeme auf der Basis von:

- PC mit Microsoft® Windows® XP
- TSK Standardsoftware CS WIN nx - VISION
- Kameras über FireWire
- LED Beleuchtung

Basismodul oder maßgeschneidertes Systemdesign?

Lassen Sie sich individuell beraten!

Prüfobjekte



- Alle Standardtypen von Sicherungen und Relais, z.B.: ATO-, MINI-, MIDI-, MAXI-, etc.
- Sicherungsträger
- Kunststoffteile wie z.B. Sicherungshalter oder Steckverriegelungen
- Einfarbige Leitungen
- Kennzeichnungen und Beschriftungen
- Weitere auf Anfrage

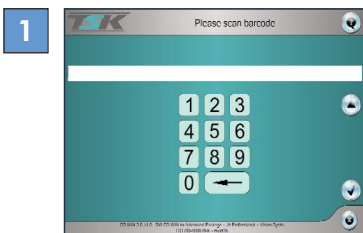
Prüfspektrum

- Farberkennung
- Mustererkennung
- Schrifterkennung



OCR Technologie ermöglicht die Erkennung von Beschriftungen

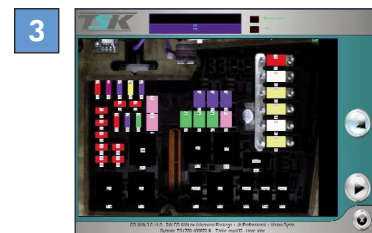
Ablauf einer Prüfung



Barcode scannen oder Prüfprojekt auswählen



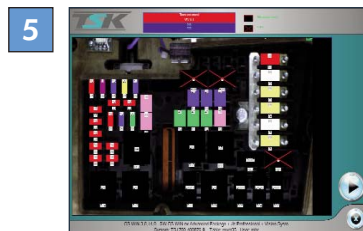
Arretierung des Prüflings in der Aufnahme



Start der Prüfung



Erkennung der einzelnen Komponenten des Prüflings



Anzeige des Prüfergebnisses, ggf. Durchführung von Korrekturmaßnahmen



Anzeige, Protokollierung und Übergabe der Ergebnisse an ein Produktionssystem