

## CS WIN [32]



### ALLGEMEINES

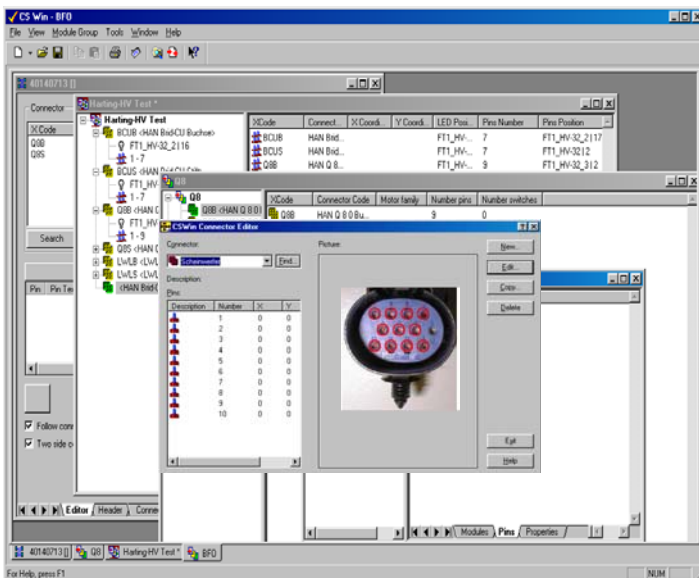
Die neue **CS WIN** [32] basiert auf der 32bit-Technologie und ist für das Betriebssystem Windows XP ausgelegt. Sie stellt eine Optimierung der bisherigen Prüfsoftware CS WIN dar. Die Multi Windows Technologie der neuen CS WIN nutzt die Möglichkeiten von Windows bestens aus.

Der grosser Vorteil ist die Möglichkeit, elektrische Tests, Funktionsprüfungen und Videotests sowie weitere zusätzliche Testaufgaben miteinander zu kombinieren. Für diese Kombinationen ist dann auch nur ein Testdurchlauf erforderlich.

Die Bedienung für Testen und Programmieren ist leicht erlernbar, dabei hilft auch eine gut strukturierte Online-Hilfe.

### FEATURES

- Komfortabler Projekteditor, mit dem eine individuelle Test- und Projektablaufsteuerung möglich ist.
- Einfache Etikettenerstellung mit dem grafischen Label-Editor.
- Übersichtliches Modulmanagement.
- Import von Prüfprogrammen, Modulmanagement und Steckerbibliotheken, die mit der bisherigen CS WIN Prüfsoftware erstellt wurden.
- Komfortables Programmieren durch „Multi-Windows-Editoren“ und simultanes Arbeiten an mehreren Prüfprogrammen.
- Diverse Treiber für Kabeltest, Funktionsprüfungen, Videotest, NetMod [intelligente Testmodule] und mehr.
- Einfache und zentrale Bedienerverwaltung.
- Einfache und komfortable Installation.
- ActiveX Schnittstelle, z.B. für den bidirektionalen Transfer von Tabelleninhalten von/nach Excel.
- Datenbank-Manager als zentrales Verwaltungstool für den Anwender.



Ansprechperson: **Baruch Hoffart** | **Michael Breyer** | **Andreas Gronemann**

### APPLIKATIONSBEISPIELE

Verdrahtungstest, Funktionstest, HV-Isolationstest, Videotest/Bildverarbeitung und Anbauteilprüfung, Drehmomentschrauber-Ansteuerung. Weite Applikationen sind auf Anfrage möglich.

### Hinweis

Die Applikationen sind auf den Seiten, bzw. Flyern FT5010 [Funktionstest], VS32 [Videotest] und Anbauteilprüfung weitergehend beschrieben.